

# 消火栓ホース格納箱及び消火栓点検表

自治会

記入責任者 \_\_\_\_\_

点検項目に不備がなければ○、不備があれば×印を記入

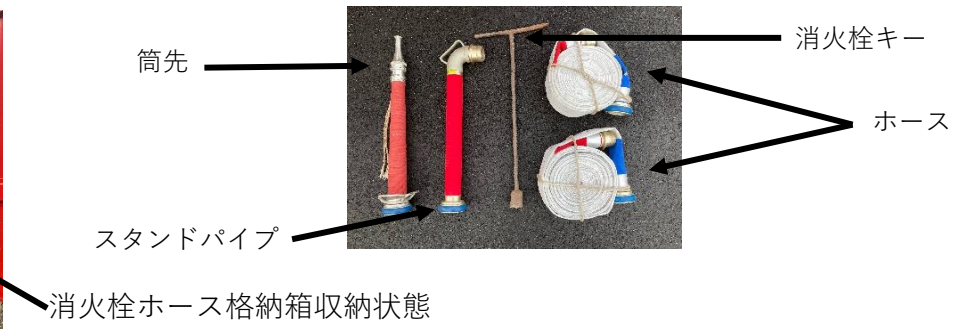
点検年月日

年

月

日

点検項目		設置場所																					
消火栓ホース格納箱	外観点検	破損や腐食がない																					
		扉の開閉がスムーズにできる																					
		扉がある、扉のちょうつがい壊れていない																					
		箱をゆすってもぐらつかない																					
	収納物品の点検	筒先 (1)	筒先がある																				
			変形していない																				
			金具が容易にスライドする																				
			爪が動く																				
			パッキンにヒビ割れがない																				
			パッキンがある																				
		スタンドパイプ (1)	スタンドパイプがある																				
			変形していない																				
			金具が容易にスライドする																				
			爪が動く																				
			パッキンにヒビ割れがない																				
		消火栓キー (1)	消火栓キーがある																				
			変形していない																				
		ホース (2)	ホースが2本ある (ホース先端に製造年の記載あり)		年製	年製	年製	年製	年製	年製	年製	年製	年製	年製	年製	年製	年製	年製	年製	年製	年製	年製	年製
			メス金具の爪が動く																				
			オス金具部がスライドする																				
金具が変形していない (オス、メス共)																							
パッキンにヒビ割れがない (メス金具)																							
パッキンがある (メス金具)																							
ホースの内側のゴムにヒビ割れがある																							
消火栓	キーハンドルのハンドル側で蓋が開けられる																						
	水漏れしていない																						
	サビ、腐食、変形がない																						
	キーハンドルを反時計周りに少しだけ回し、水がでる																						



# 消火栓ボックス及び消火栓点検マニュアル 2021年12月作成

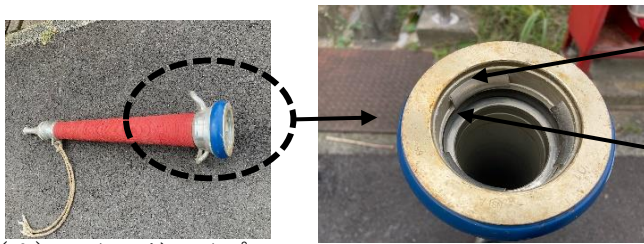
## 1 外観の点検

- (1) 消火栓ボックス本体に大きな破損箇所や著しいサビがないか確認する。
- (2) 扉の破損、変形により開閉がしにくいことはないか確認する。
- (3) 扉がなくなっている。ちょうつがい破損してないか確認する。

## 2 収納物品の点検

- (1) 筒先1本、スタンドパイプ1本、消火栓キー1本、ホース2本が収納されています。
- (2) 収納品がすべてあるか確認する。
- (3) 筒先について

- ・筒先のパイプ部分がへこんでいないか（少しへこんでいても使用に問題なし）
- ・爪とパッキンの確認をする。



この部分が爪です。爪を外側に押さえてスムーズに動くか確認する。

パッキンにヒビ割れがある場合、パッキンの交換が必要です。パッキンがない場合は水漏れにより有効な放水ができません

### (4) スタンドパイプについて

- ・筒先と同様、パイプのへこみや爪の部分、パッキンについて確認する。

この部分の金具が前後にスライドするか確認する。動かない場合は金具の変形が考えられます



この部分の内側の爪の動きとパッキンのヒビ割れとパッキンの有無について確認する

### (5) 消火栓キーについて

- ・変形していないか確認する。

### (6) ホースについて

- ・メス金具の爪の動きとパッキンについて確認する（筒先と同様）
- ・オス金具部が容易に前後にスライドするか確認する。
- ・金具が変形していないか確認する。
- ・金具のところから内部をのぞき、ホースの内張りのゴムにヒビ割れがないか確認する。



この部分が前後に容易にスライドするか確認する

### (7) 消火栓について

- ・消火栓キーの先（とがった方）を穴に差し込み、ロックをはずし、テコの原理でフタを押し上げる。  
（力を入れてもフタが持ち上がらない場合は、ハンマー等で蓋の端4辺を何度か軽くたたくと開きやすい）
- ・中の赤いフタをはずし、バルブを少しだけ回し、水がでるか確認する。



フタを外す。ここが吐水口です。水を出した後はフタをすることを忘れない。

この部分に消火栓キーの膨らんだ側を差し込み、反時計回りに少しだけ回し、水が出るか確認する（少しだけ出してみる）